



Tourenvorschlag Nr. 1

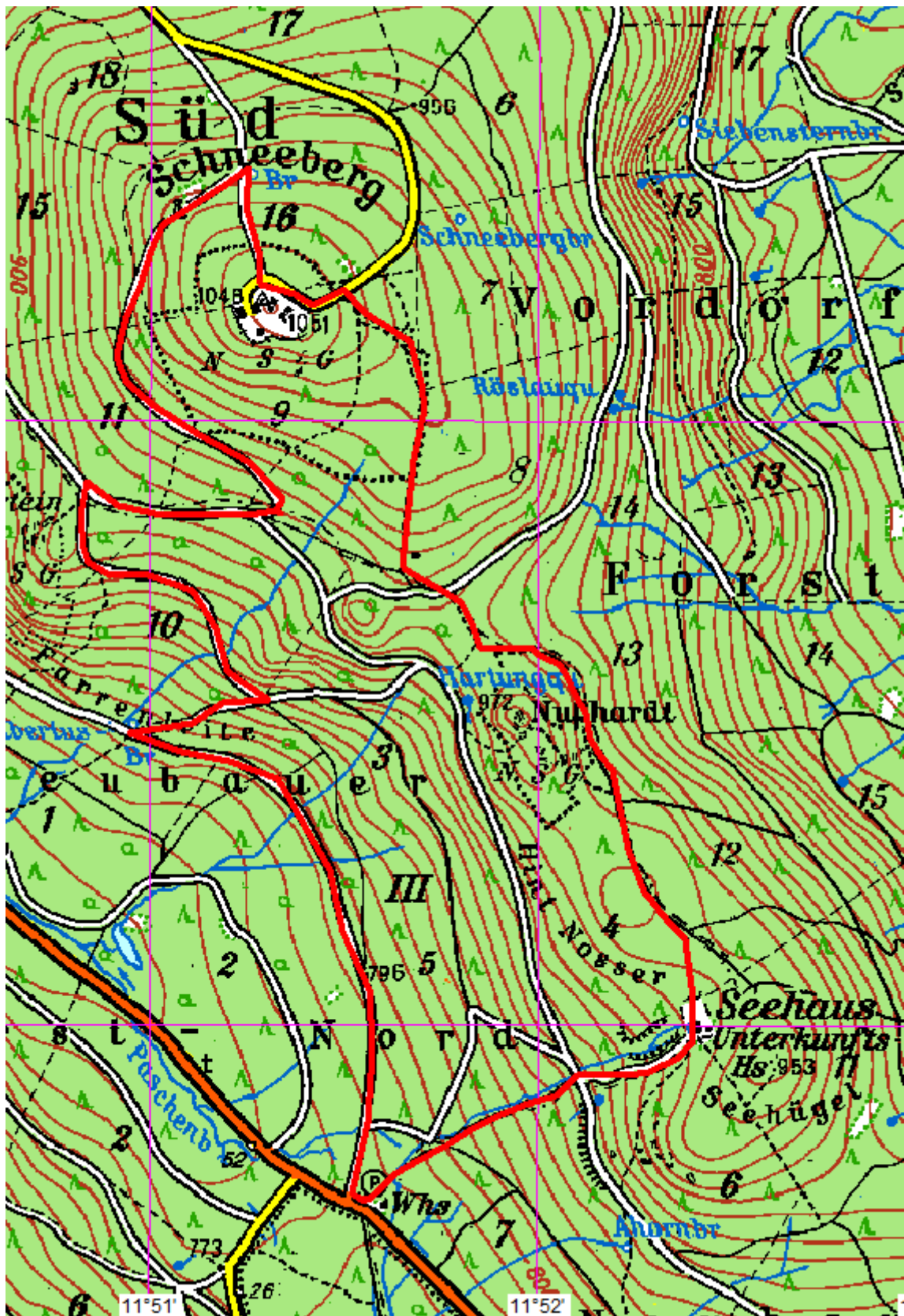


„Der Schneeberg – an einem Nachmittag über das Dach Frankens“

Der Fichtelgebirgsverein und die Kur- und Tourist Information Bischofsgrün laden Sie recht herzlich zu dieser Wanderung ein.

Diese Tour führt Sie auf den höchsten Berg Nordbayerns, den Schneeberg (1053 m). Sie steigen gemächlich über die Süd- und Westflanke zum Schneeberg auf und können bei gutem Wanderwetter am Gipfelplateau und auf dem Aussichtstürmchen die rundum lohnende Sicht genießen, ehe es, vorbei am Nußhardt, auf dem Höhenweg zur Einkehr Richtung Seehaus geht.

- Ausgangspunkt:** Bushaltestelle in Ortsmitte gegenüber der Laudien- Rathaus- Galerie (Linien 329 oder 369, mit Gästekarte kostenlos nutzbar) bis Haltestelle „Abzweig Fichtelberg“
- Wanderroute:** Seehausparkplatz – Haberstein – Tausendmeter – Stein – Schneeberggipfel – Nußhardt – Seehaus – Saugasse - Seehausparkplatz
- Streckenlänge:** Gesamtlänge ca. 14 km (Gehzeit ca. 4 Stunden)
- Schwierigkeitsgrad:** mittel, da längerer Anstieg und einige steile Höhenwegpassagen
Für lauffreudige Kinder ab ca. 10 Jahren durchaus geeignet, da die Felsen am Haberstein und Nußhardt zum Kraxeln einladen
- Höhenprofil:** ca. 290 Höhenmeter im Anstieg und Abstieg
- Wege:** markierte Wanderpfade (35 %), Forststraßen (65 %), keine Asphaltstrecken
- Ausrüstung:** übliche Mittelgebirgs-Wanderausrüstung mit festem Schuhwerk (Trekkingsschuhe oder –stiefel sind optimal)
Wetterschutz je nach Witterungslage. (Turnschuhe sind bei feuchter Witterung nicht geeignet!)
Die Mitnahme einer kleinen Brotzeit incl. Getränk für unterwegs wird empfohlen
- Einkehr:** unterwegs im „Seehaus“ möglich (Bitte Ruhetage beachten)
- Rückkehr** Bustransfer mit VGN Linien 329 oder 369 ab „Abzweig Fichtelberg“ in Richtung Bischofsgrün



Dieser Tourenvorschlag wurde vom Fichtelgebirgsverein,
 Ortsgruppe Bischofsgrün, in Zusammenarbeit mit der
 Kur- und Tourist Information erarbeitet und herausgegeben.