



Tourenvorschlag Nr. 10

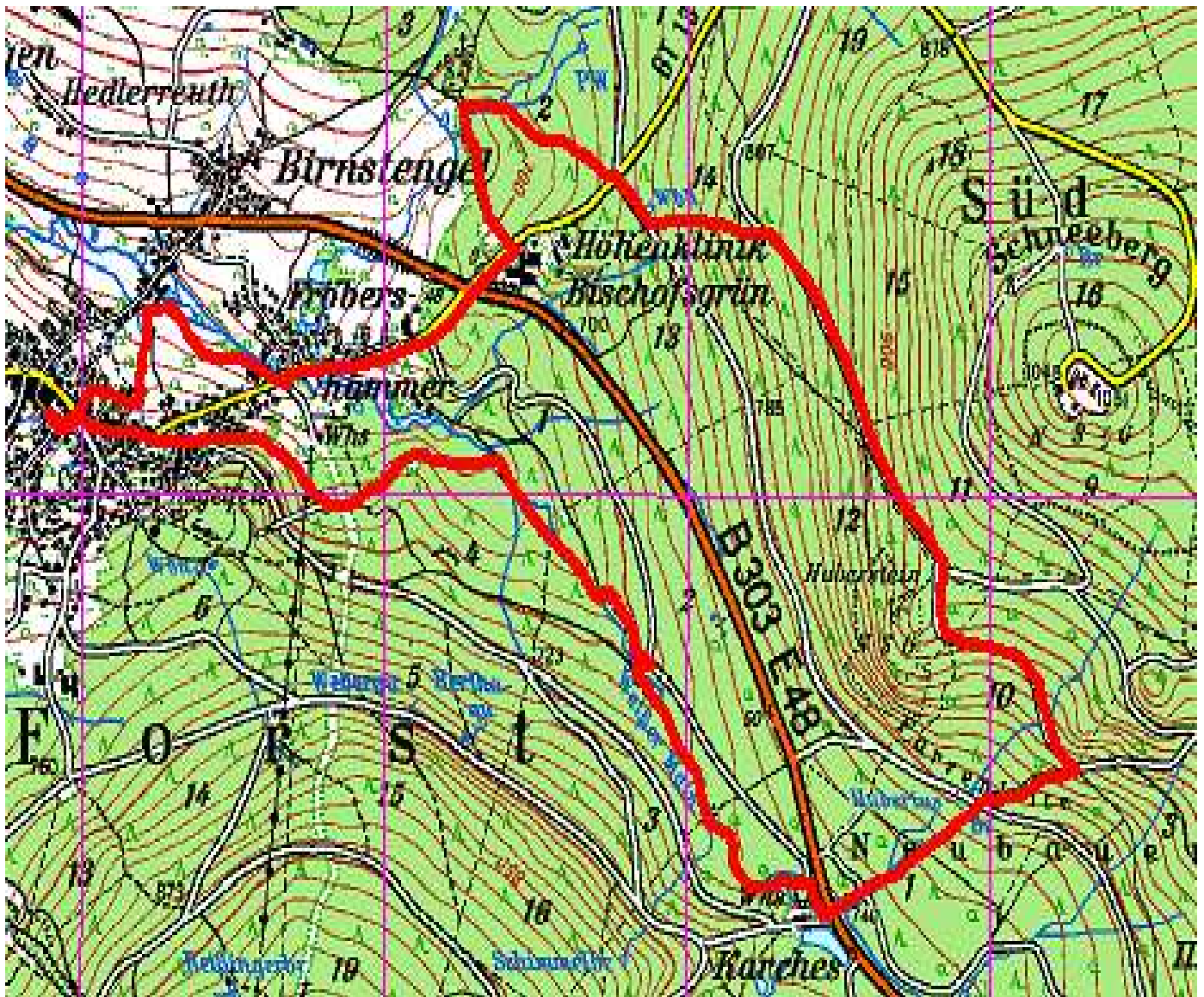


„Zu einer der schönsten Aussichten auf Bischofsgrün“

Der Fichtelgebirgsverein und die Kur- und Tourist Information Bischofsgrün laden Sie recht herzlich zu dieser Wanderung ein.

An einem der größten Granitblockmeere unserer Region vorbei verläuft diese angebotene Tour teilweise auf schmalen Pfaden und erfordert vom Wanderer eine gewisse Trittsicherheit und festes Schuhwerk. Am Haberstein kann man in 927 Meter Höhe einen der schönsten Ausblicke auf Bischofsgrün genießen. Erleben Sie eine typische Hochlagenwanderung im Fichtelgebirge.

- Ausgangspunkt:** Bushaltestelle in Ortsmitte gegenüber der Laudien-Rathaus-Galerie (Bustransfer möglich zur Höhenklinik Linien 329 oder 369, mit Gästekarte kostenlos nutzbar)
- Wanderroute:** Kleiner Kurpark – Naturkurpark – Parkplatz Talstation Nord – Höhenklinik - Grenzweg – Haberstein -- Karches – Mainweg - Fröbershammer
(Witterungsbedingte Änderungen vorbehalten)
- Streckenlänge:** Gesamtlänge ca. 11 km
- Schwierigkeitsgrad:** mittelschwerer Wanderanspruch
(im Abstieg und am Main ist Trittsicherheit erforderlich!)
- Höhenprofil:** Aufstieg ca. 150 Höhenmeter, Abstieg 290 Höhenmeter
- Wege:** markierte Wanderpfade (30 %), unmarkierte Pfade (ca. 10 %), Forststraßen (60 %), keine Asphaltstrecken.
- Ausrüstung:** übliche Mittelgebirgs-Wanderausrüstung mit festem Schuhwerk (Trekkingsschuhe oder -stiefel sind optimal) Wetterschutz je nach Witterungslage. (Turnschuhe sind bei feuchter Witterung nicht geeignet!) Die Mitnahme einer kleinen Brotzeit incl. Getränk für unterwegs wird empfohlen!
- Einkehr:** unterwegs im Waldrasthaus Karches oder am Ende der Tour in Bischofsgrün/Ortsteil Fröbershammer oder in Ortsmitte möglich (Bitte Ruhetage beachten!)



Dieser Wandervorschlag wurde vom Fichtelgebirgsverein, Ortsgruppe Bischofsgrün, in Zusammenarbeit mit der Kur- und Tourist Information erarbeitet und herausgegeben.